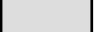


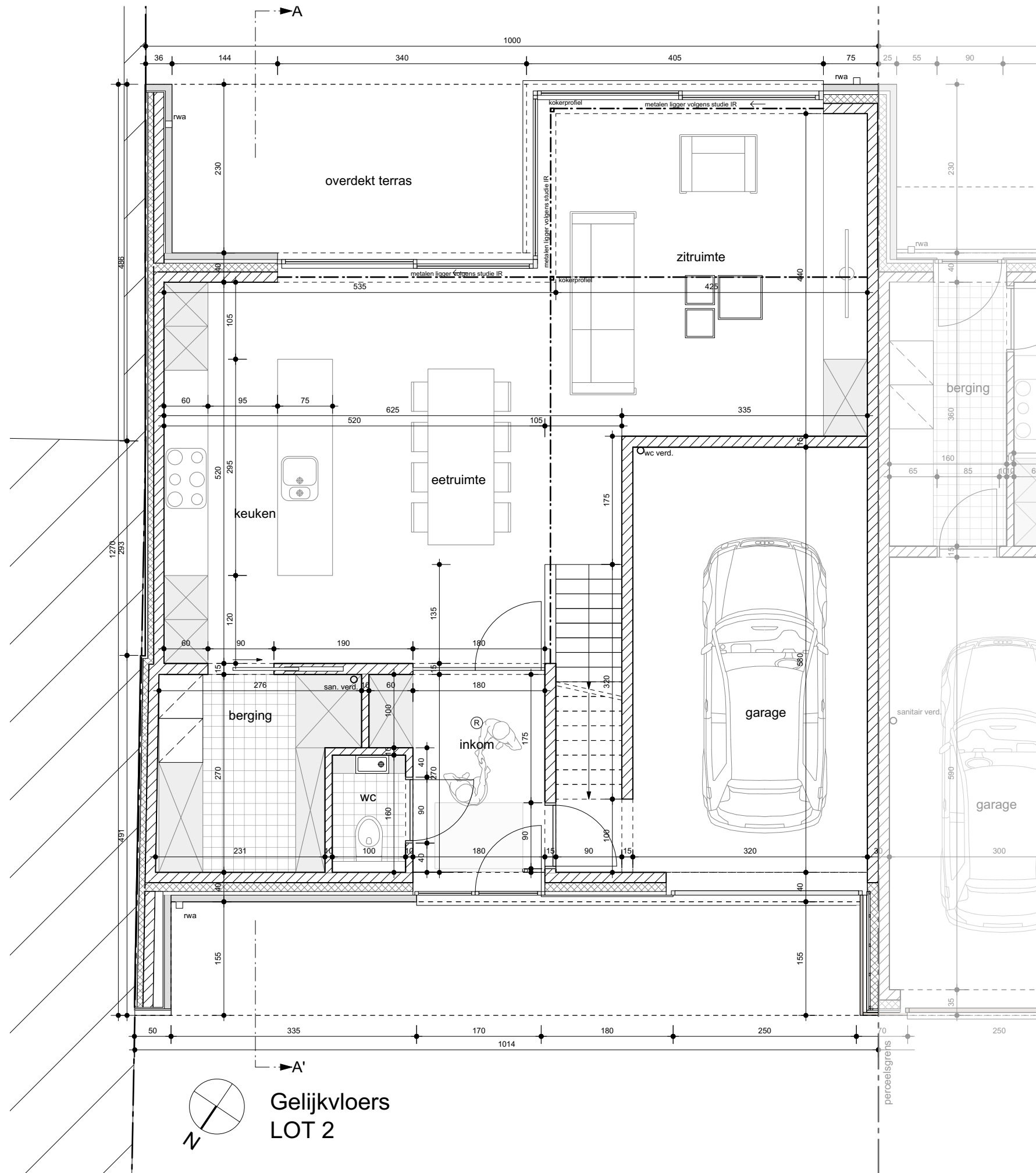


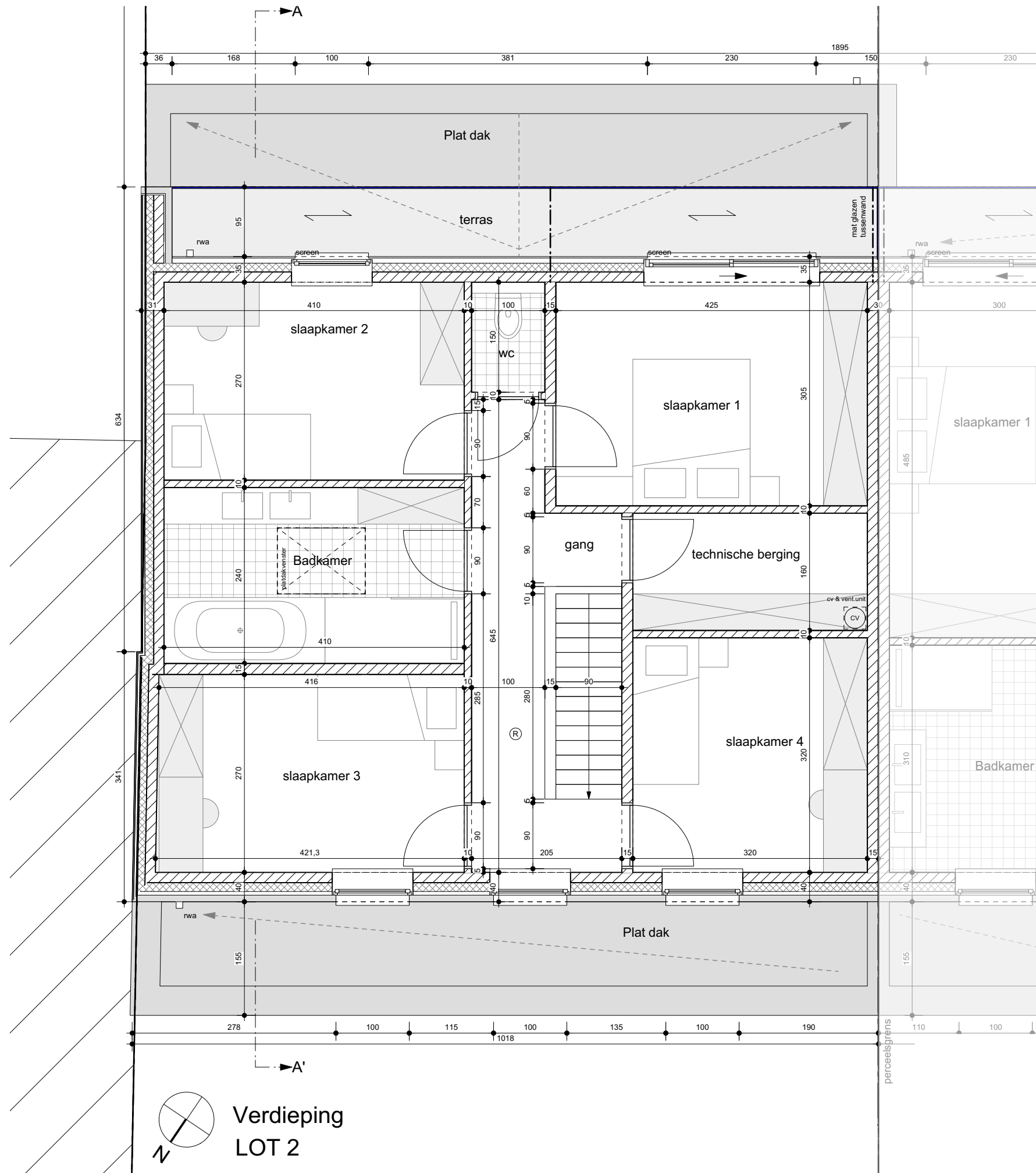
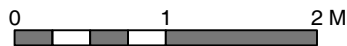
LEGENDE - plannen/snede

-  gevelsteen
-  isolatie - gevels
-  isolatie - vloer en dak
-  binnenwanden metselwerk
-  beton
-  houten gevelbekleding
-  cellenbeton
-  rookmelder
-  waterkering
-  perceelsgrens
-  rioleringen (FEC)
-  rioleringen (HAW)
-  rioleringen (RWA)



LEGENDE - plannen/snede

-  gevelsteen
-  isolatie - gevels
-  isolatie - vloer en dak
-  binnenwanden metselwerk
-  beton
-  houten gevelbekleding
-  cellenbeton
-  rookmelder
-  waterkering
-  perceelsgrens
-  rioleringen (FEC)
-  rioleringen (HAW)
-  rioleringen (RWA)

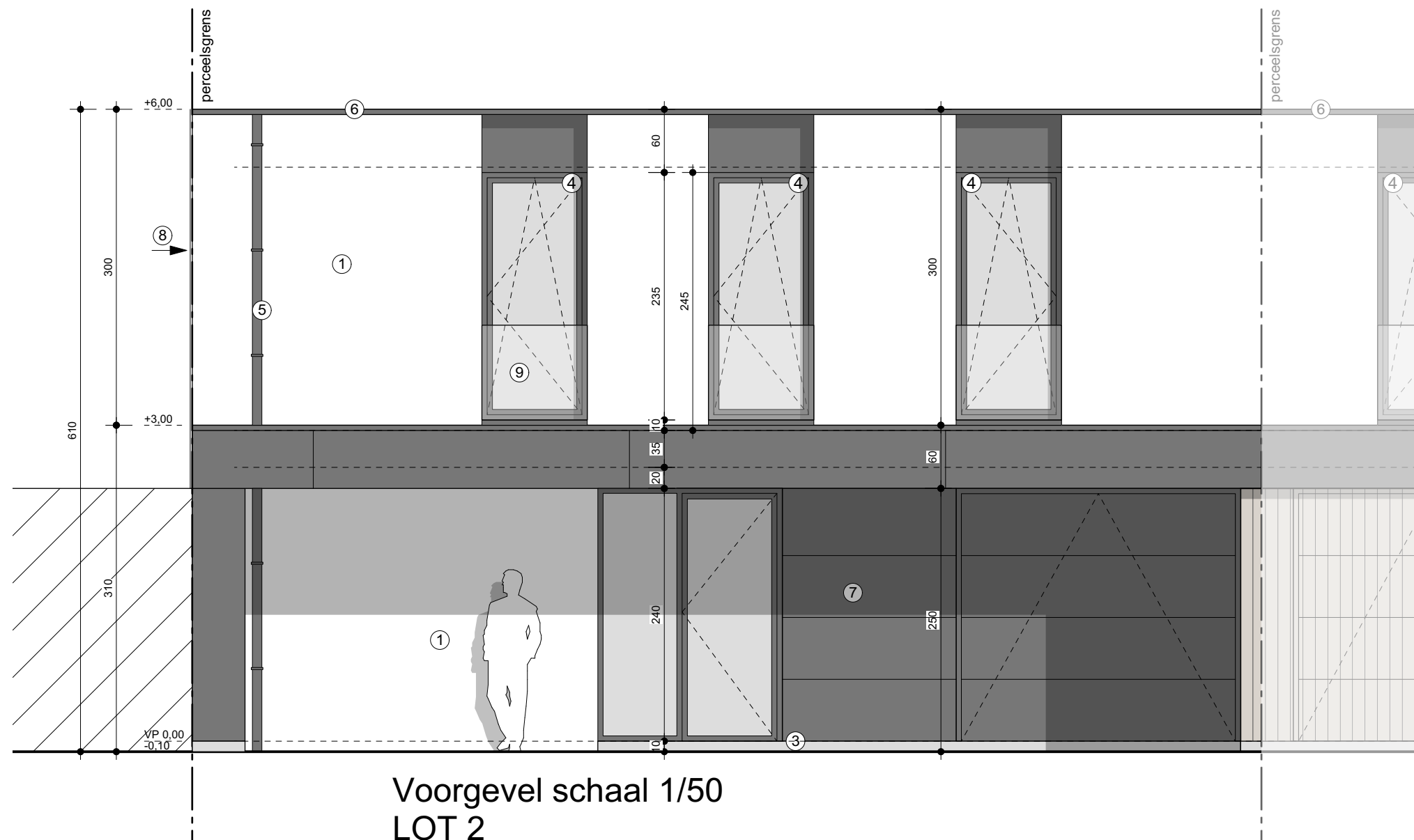
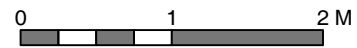


 **Verdieping
LOT 2**



GEVELMATERIALEN

- ① gevels in baksteen met een bruin-grijze tint
- ② gevelbekleding in hout
- ③ dorpels in blauwe hardsteen
- ④ ramen en deuren in aluminium met een donkergrijze tint
- ⑤ regenafvoer in zink met een antracietgrijze tint
- ⑥ dakrandprofielen in aluminium met een antracietgrijze tint
- ⑦ gevelbekleding in rockpanel met een donkergrijze tint
- ⑧ gevelleien kleur antraciet
- ⑨ glazen balustrade



GEVELMATERIALEN

- ① gevels in baksteen met een bruin-grijze tint
- ② gevelbekleding in hout
- ③ dorpels in blauwe hardsteen
- ④ ramen en deuren in aluminium met een donkergrijze tint
- ⑤ regenafvoer in zink met een antracietgrijze tint
- ⑥ dakrandprofielen in aluminium met een antracietgrijze tint
- ⑦ gevelbekleding in rockpanel met een donkergrijze tint
- ⑧ gevelleien kleur antraciet
- ⑨ glazen balustrade

0 1 2 M

